

## 照片範例說明



○ 彩色正面半身脫帽  
之清晰光面正面照



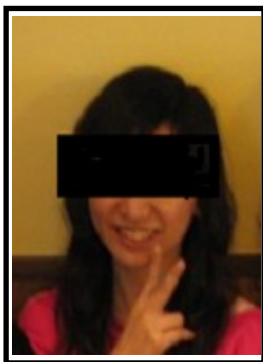
○ 黑白正面半身脫帽  
之清晰光面正面照



✗ 模糊照



✗ 臉部比例不對



✗ 生活照



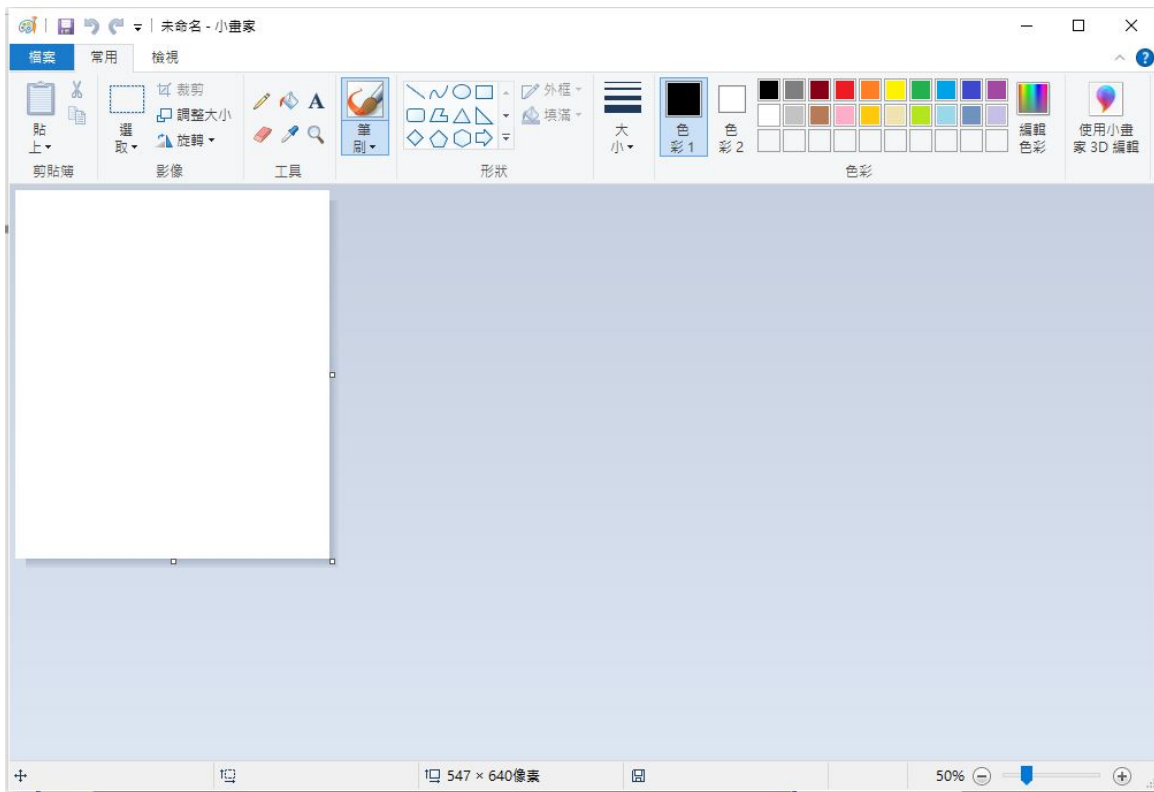
✗ 非正面照



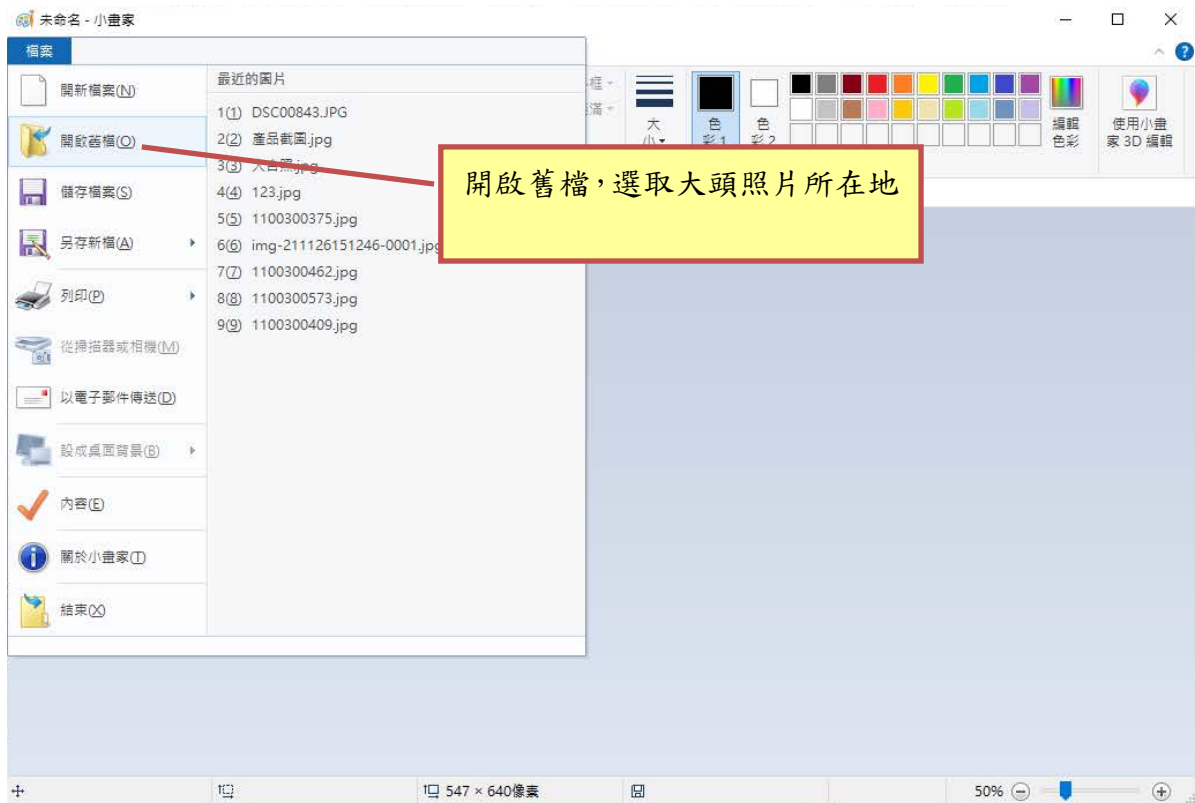
✗ 頭部蓋到照片邊  
緣

## 縮小大頭照範例說明

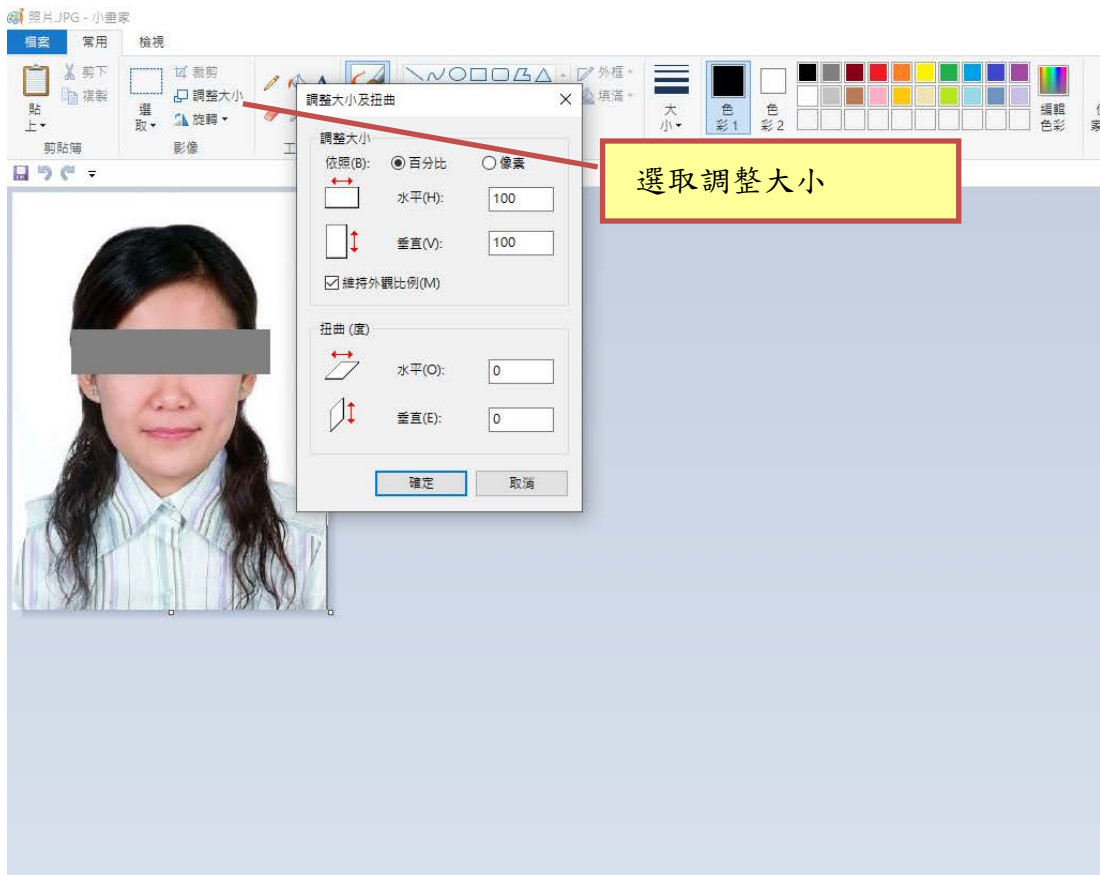
- ◎ 中國醫藥大學招生報名相片檔案上傳：照片大小(寬×高)請介於為 240×320~480×640之間且檔案格式是以 JPG 格式為主。
- ◎ 步驟一：開啟小畫家，準備編輯照片。



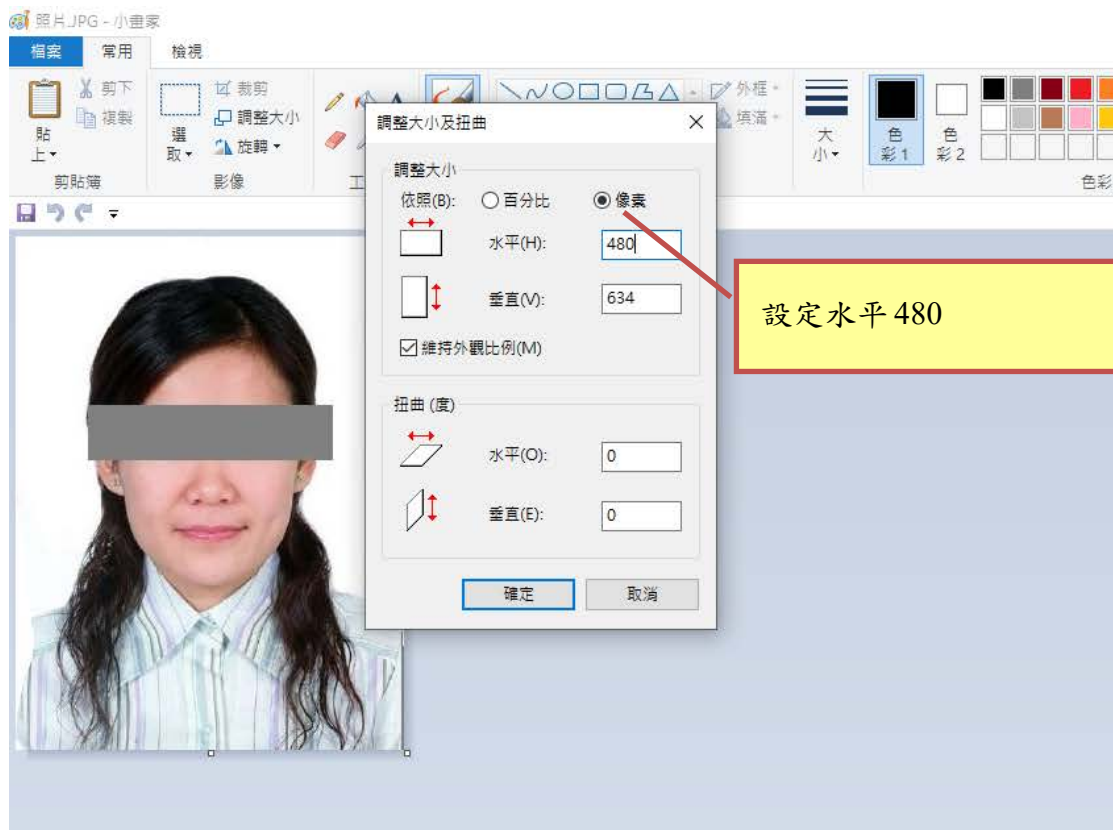
- ◎ 步驟二：開啟舊檔，如下列圖檔。



步驟三：開啟照片後，修改照片，選取調整大小，如下列圖檔。



步驟四：選擇像素，設定參數，水平480(垂直會自動調整，垂直需在640以內，若超出640則將水平往下調整)，按確定，如下列圖檔。



## 步驟五：儲存檔案，即可

